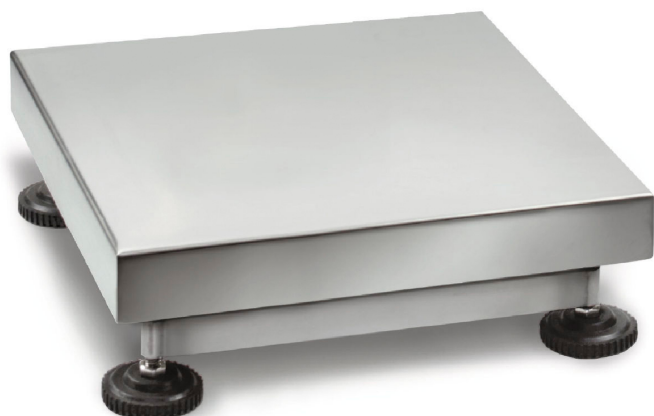


# KERN KFP 15V40M

**KERN**

Piattaforma: interamente in acciaio inox



Celle di carico - numero	1
Piedini di livellamento regolabili	✓

<b>Funzioni</b>	
Protetta IP - cella di carico	IP68
Protetta IP - piattaforma	nessuna protezione IP

<b>Imballaggio e spedizione</b>	
Divisione forza [d] (N)	1 d
Dimensioni imballaggio (L×P×H)	700×410×225 mm
Peso netto	4,8 kg
Metodo di spedizione	Servizio pacchi
Peso netto ca.	4,8 kg
Peso lordo ca.	7 kg
Peso di spedizione	12,9 kg

<b>Servizi</b>	
Numero di articolo per valutazione della conformità (omologazione)	965-228
Numero di articolo per calibrazione DAkkS	963-128

## Pittogrammi

### STANDARD



### FACTORY



<b>Categoria</b>	
Marchio	KERN
Categoria di prodotto	Componente
Gruppo di prodotti	Piattaforma
Famiglia di prodotti	KFP-V40-IP68

<b>Sistema di misura</b>	
Portata [Max]	15 kg
Divisione [d]	1 g
Peso minimo [Min]	40 g
Cella di carico tipo	acciaio inox IP68 incapsulate
Collegamento delle celle di carico	6-conduttori
Celle di carico OIML classe	C3
Celle di carico - Risoluzione (calibrabile)	2 × 3000 e

<b>Omologazione</b>	
Divisione di verifica [e]	2 g; 5 g
Valutazione della conformità possibile ex works	✓

<b>Design</b>	
Dimensioni piattaforma di pesata (L×P×A)	300×240×107 mm
Materiale piatto di pesata	acciaio inox
Materiale piattaforma	Acciaio inox
Dimensioni superficie di pesata (L×P)	300×240 mm
Lunghezza cavo	3 m
Lunghezza consentita cavo del apparecchio indicatore [Max]	20 m
Sistema di bloccaggio per il trasporto - coppia di serraggio	0,1 Nm
Materiale cella (celle) di carico	acciaio inossidabile